

# INSTITUCIÓN EDUCATIVA SURORIENTAL

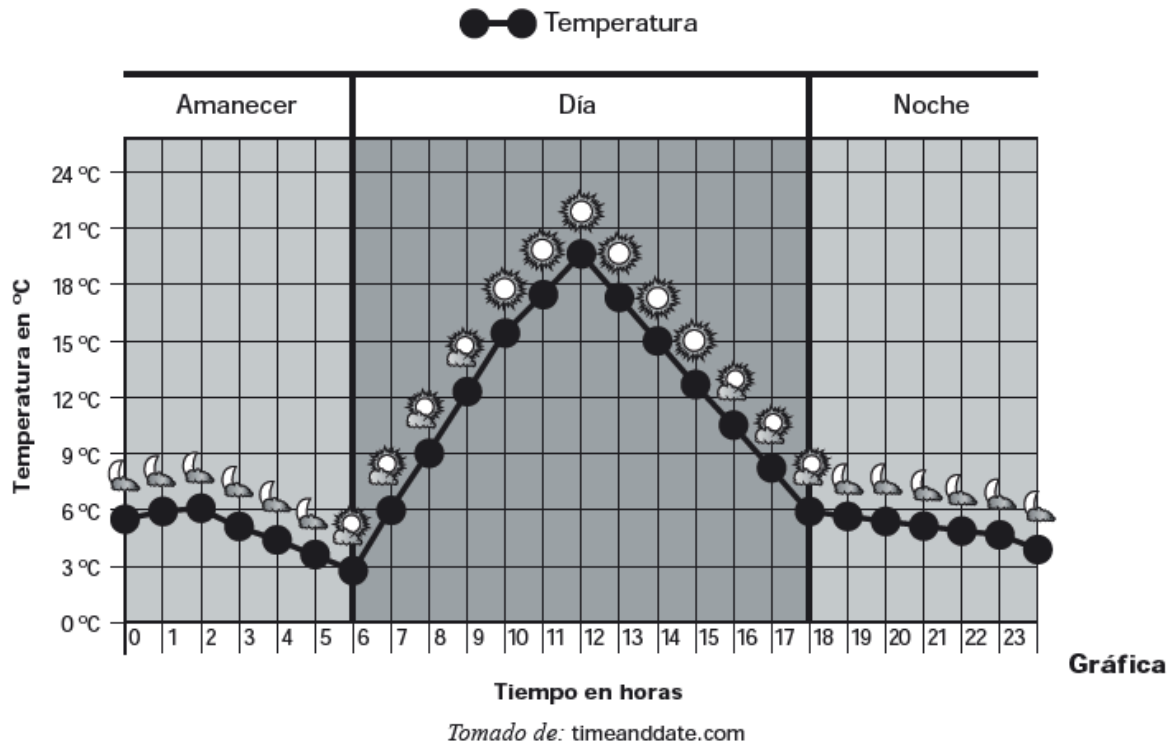


## Matemáticas



### 22 DE SEPTIEMBRE

La siguiente grafica muestra el pronóstico de la temperatura (en °C) para una ciudad, durante las 24 horas de un determinado día.



- I. La temperatura más alta se registrará a medio día.
- II. Durante las 6 horas de la noche la temperatura irá disminuyendo.
- III. En las tres primeras horas del amanecer la temperatura se mantendrá constante.

¿Cuál(es) de las anteriores afirmaciones es (son) verdadera(s)?

- A. I solamente. B. II solamente. C. II y III solamente D. I y II solamente

**DIEGO ALONSO CASTAÑO ALZATE**  
Por favor visiten la página de club sumate  
<https://iesuroriental.wixsite.com/clubsumate>

# INSTITUCIÓN EDUCATIVA SURORIENTAL



## Matemáticas



### 24 DE SEPTIEMBRE

La figura 1 muestra la temperatura ambiente de un lugar a las 5:00 de la mañana, la figura 2 muestra la temperatura ambiente del mismo lugar a la 1:00 de la tarde y la figura 3 muestra la temperatura ambiente del mismo lugar a las 6:00 de la tarde.

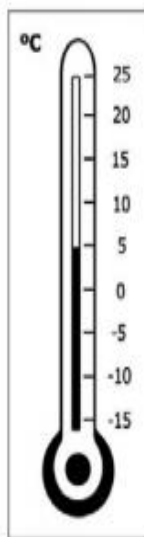


Figura 1

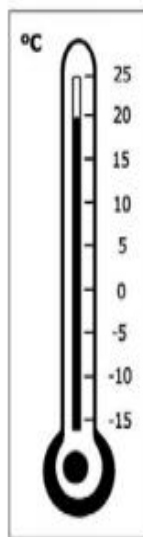


Figura 2

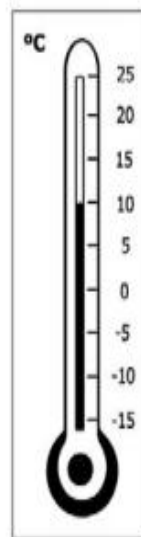


Figura 3

¿Cuál fue el cambio de temperatura ambiente del lugar entre las 5:00 de la mañana y las 6:00 de la tarde?

- A. Disminuyó  $15^{\circ}$  C.
- B. Disminuyó en  $10^{\circ}$  C.
- C. Aumentó  $5^{\circ}$  C.
- D. Aumentó  $20^{\circ}$  C.

# INSTITUCIÓN EDUCATIVA SURORIENTAL

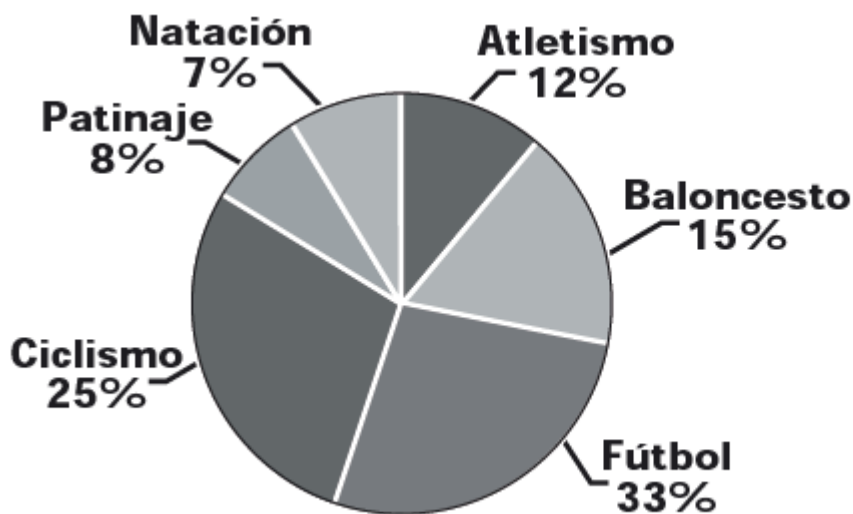


## Matemáticas



### 26 DE SEPTIEMBRE

La grafica representa las preferencias deportivas de todos los estudiantes de un colegio



Gráfica

Treinta estudiantes prefieren baloncesto. ¿Cuántos estudiantes hay en el colegio?

- A. 100.
- B. 150.
- C. 200.
- D. 300